

WAS MACHT DER GEMEINNÜTZIGE CRADLE TO CRADLE E.V.?

Als junge Organisation wollen wir die **Cradle to Cradle Denkschule** in die Mitte der Gesellschaft bringen. Jeder, der Lust hat sich für einen positiven Fußabdruck zu engagieren, kann bei uns aktiv werden. Warum? Weil wir die enormen Herausforderungen von heute und morgen nur mit einem **kulturellen und gesellschaftlichen Wandel** lösen können. Kern dieses umfassenden Wandels ist ein anderes **Menschenbild**, bei dem wir uns als **Nützlingle** auf der Erde sehen. Denn Rohstoffe sind endlich und viele menschliche Verhaltensweisen sind heute schädlich.

Durch unsere Arbeit soll Cradle to Cradle irgendwann selbstverständlich werden. Um dieses Ziel zu erreichen, verbreiten wir die Idee mit Veranstaltungen wie Vorträgen, Workshops, Diskussionen und einem jährlichen Kongress.

Engagierte Mitstreiter gründen **Regionalgruppen**, in denen sie sich mit anderen ehrenamtlichen Aktiven aller Fachrichtungen und von jung bis alt für die Denkschule einsetzen. Der Cradle to Cradle e.V. unterstützt die Gruppen mit Hintergrundwissen, um mit ihnen viele für die Ziele zu begeistern. Zukünftig wollen wir weitere Bündnisse anregen und somit themen- oder branchenspezifische **Netzwerke für praktisches Handeln** schaffen.



UMDENKEN FÜR EINEN POSITIVEN FUSSABDRUCK.

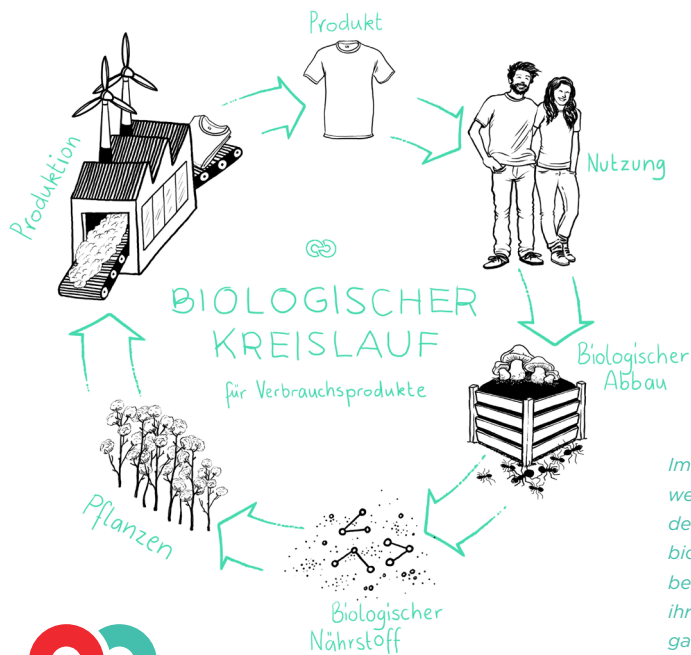
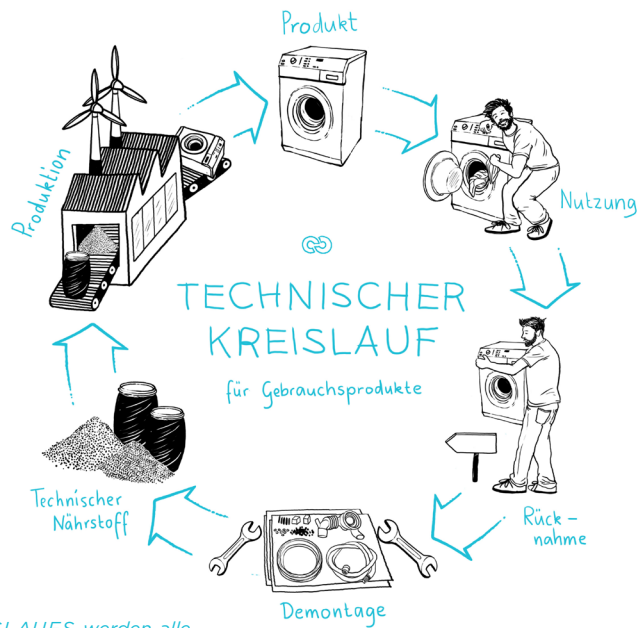
Die Cradle to Cradle Denkschule steht für eine Welt, in der alles als **Nährstoff** begriffen werden kann, wo jeder „Fußabdruck“, jedes Handeln des Menschen etwas Positives bewirkt.



C2C Konzept

Das Innovationskonzept Cradle to Cradle, übersetzt „von der Wiege zur Wiege“, steht für kontinuierliche Stoffkreisläufe und positiv definierte Materialien, die **für Mensch und Umwelt gesund** sind. Dies umfasst die Nutzung erneuerbarer Energien, um Kreisläufe zu ermöglichen. C2C lädt dazu ein, offen mit der **Vielfalt** der Lösungen aus Natur und verschiedenen Kulturen umzugehen und die Kreativität zu feiern.

Innerhalb des TECHNISCHEN KREISLAUFS werden alle Materialien so verwendet, dass sie nach der Nutzung sortenrein getrennt und vollständig wiederverwendet werden können.



Im BIOLOGISCHEN KREISLAUF werden ausschließlich Stoffe verwendet, die sich am Ende ihrer Nutzung biologisch abbauen können. Dies ist bei Verbrauchsprodukten, die durch ihre Verwendung teilweise oder sogar komplett in die Umwelt gelangen, besonders wichtig.

DEFINIERTER MATERIALIEN IN KONTINUIERLICHEN KREISLÄUFEN.

UMDENKEN FÜR EINEN POSITIVEN FUSSABDRUCK.



MITMACHEN & FÖRDERN

WERDEN SIE AKTIV!

- ☞ Besuchen Sie uns auf c2c-ev.de und erfahren Sie mehr über Cradle to Cradle und unsere Projekte.
- ☞ Informieren Sie Ihre Freunde, Familie, Kollegen und Bekannten.
- ☞ Werden Sie aktives Mitglied in einer unserer vielen Regionalgruppen deutschlandweit.
- ☞ Gründen Sie mit unserer Hilfe eine neue Regionalgruppe.

HELFEN SIE UNS ZU WACHSEN!

Eine junge gemeinnützige Organisation mit tollen Ideen und einem engagierten Ehrenamt benötigt trotzdem auch finanzielle Unterstützung. Spenden Sie jetzt oder werden Sie Förderer und engagieren auch Sie sich für einen positiven Fußabdruck.*

GLS-Bank

IBAN: DE74 4306 0967 2036 5496 00

BIC: GENODEM1GLS

*Spenden sind steuerlich absetzbar.

**Geschäftsstelle Berlin
Cradle to Cradle e.V.
Naugarder Str. 43
10409 Berlin**

Sitz in Hamburg
Cradle to Cradle e.V.
Tröstbrücke 4
20457 Hamburg

Bürozeiten

Mo. - Fr. von 10 - 17 Uhr

Telefon

+49 (0) 30 2205 4990

Email

info@c2c-ev.de

Web

www.c2c-ev.de

